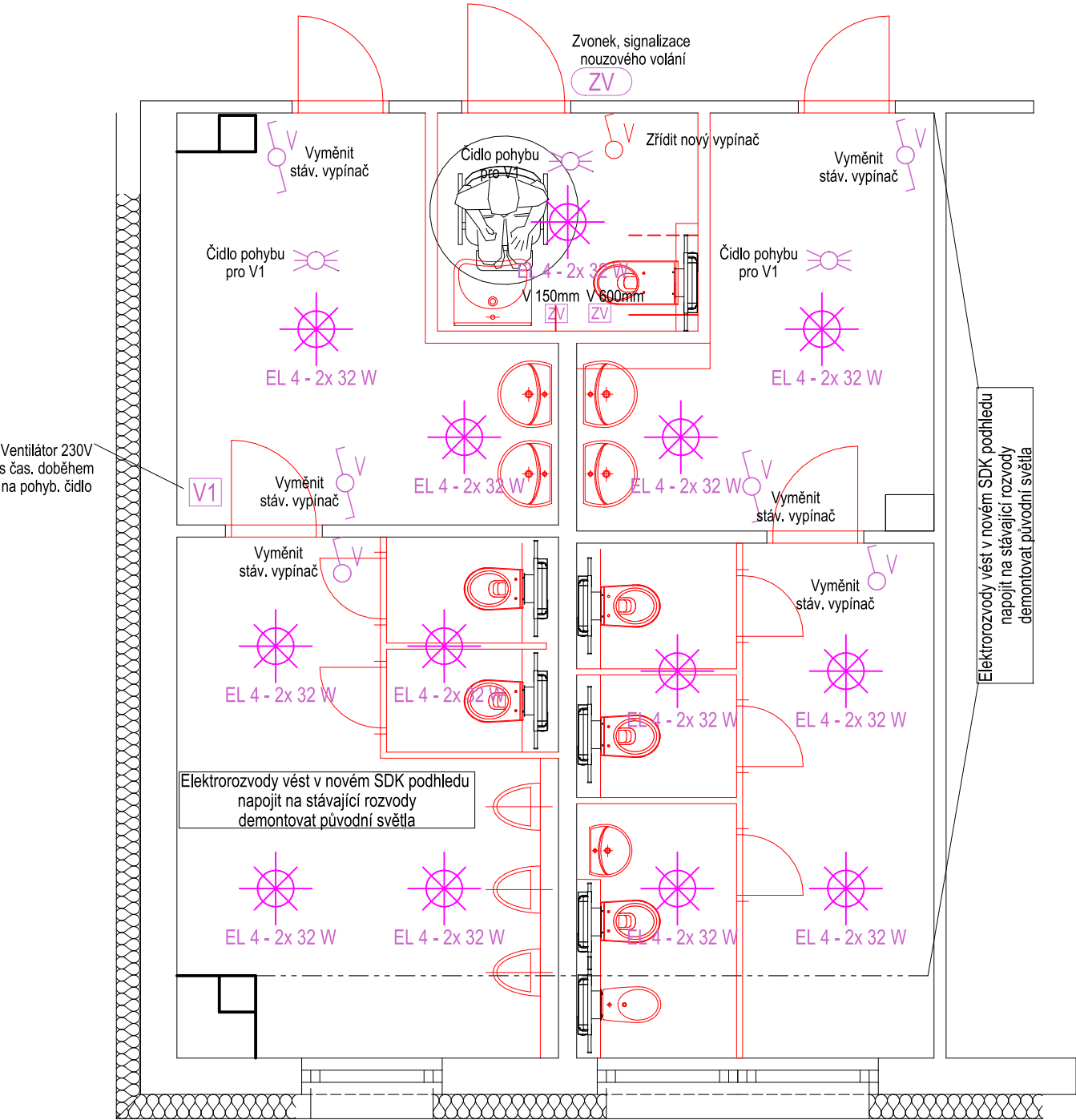


ZTI VN. ELEKTRO OSVĚTLENÍ - 3NP 1B



LEGENDA

- EL 1 - 4x 18 W

Zářivkové stropní přisazené svítidlo s leštěnou mřížkou, Krytí:IP 20
- EL 2 - 1x 58 W

Zářivkové stropní závěsné svítidlo s asymetrickým reflektorem, Krytí:IP 20
- EL 3 - 1x 18 W

Zářivkové nástěnné svítidlo - osvětlení kuch. linky Krytí:IP 20
- EL 4 - 2x 32 W

Zářivkové stropní přisazené svítidlo 2 x 32W, stínítko PC PMMA , Krytí:IP 20
- ZV

Tlačítkový ovladač zvonkový se štítkem polozapuštěný, 10A 250V IP 20
- ZV

Zvonek, akustický+ optický, signalizace systému nouzového volání
- Čidlo pohybu stropní 10A 250V IP 20
- V1

Malý ventilátor do potrubí 230V cca 25W napojení ze světelného obvodu ovládání pohyb. čidly přes časové relé 5-10 min.

ZODP. PROJEKTANT		VYPRACOVAL			
Ing. Jaroslav Dvořák Dolní Česká 358/25 669 02 Znojmo		Ing. Radek Dřevěný stavební a inženýrská činnost Dolní Česká 358/25, 669 02 Znojmo IČ : 48923893			
KRAJ	Jihomoravský	OBEC	Moravský Krumlov	ČÍSLO ZAK.	
INVESTOR	Základní škola Ivančická, Ivančická 218; 67201 Moravský Krumlov			DATUM	leden 2019
STAVBA					
Stavební úpravy ZŠ Ivančická Moravský Krumlov					
OBJEKT	S01 - HLAVNÍ OBJEKT S01-3 3. Nadzemní podlaží			STUPEŇ	DPS
				MĚŘÍTKO	M1:50
ČÁST PROJEKTU	D VÝKRESOVÁ DOKUMENTACE D1.4. Zdravotně-technické instalace			KOPIE	Č. VÝKRESU D.1.4._
OBSAH					